

A network diagram on the left side of the slide, consisting of several white square icons with a person silhouette, connected by thin white lines. The icons are arranged in a roughly circular pattern, with some connected to multiple others, creating a web-like structure.

Themasesse

Kwetsbare leerlingen en studenten / inclusief onderwijs

*Frank Schoonbeek
&
Benjamin Bremer*

#doorstroom2026

Kwetsbare studenten en inclusief onderwijs

Frank Schoonbeek & Benjamin Bremer

Voorstellen: wie zijn wij?



Benjamin Bremer

Adviseur ECIO



Frank Schoonbeek

Manager Advies ECIO

Programma

Theorie:

- Wat is ECIO
- Wat is inclusief onderwijs
- Medisch naar sociaal model
- VN-verdrag handicap
- De 8 elementen van inclusief onderwijs

Praktijk:

- Inzoomen eigen praktijk
- Per groepje samenvatting
- Afsluiting en mogelijkheid tot vragen

Theorie

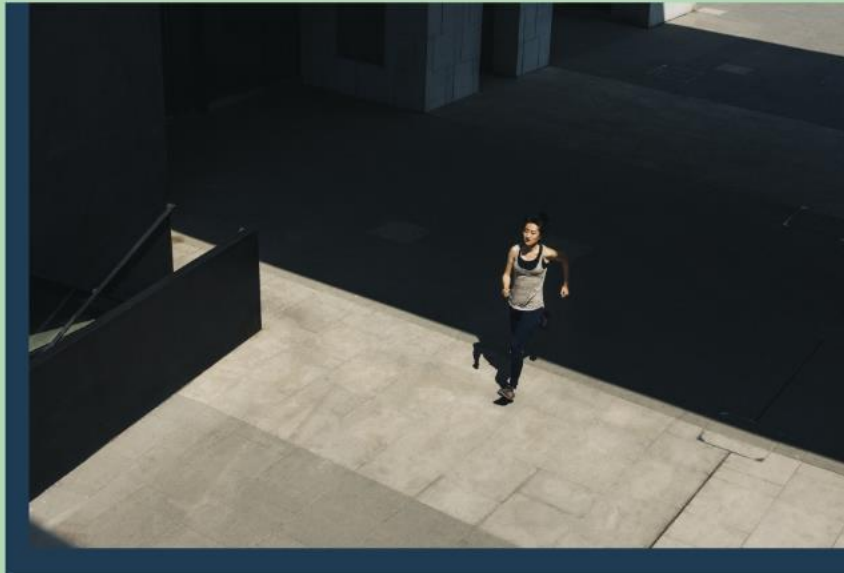
OVER ECIO

Publieke waarden

Gelijkwaardigheid

Welzijn

Sociale rechtvaardigheid



Expertisecentrum inclusief onderwijs (ECIO) is de **landelijke kennispartner** in studentenwelzijn en inclusief onderwijs.

Ons doel

ECIO is het Nederlandse expertisecentrum die de **beweging naar inclusief onderwijs versnelt** en hiermee bijdraagt aan een **mentaal gezonde samenleving**.

Wij streven naar een inclusieve samenleving waarin iedereen gelijke kansen krijgt, ongeacht een fysieke of mentale belemmering.

De onderwijsomgeving is niet alleen een essentieel onderdeel van deze samenleving, maar wat ons betreft ook **dé sleutel voor verandering**. Wij geloven in onderwijs als **hefboom** voor gelijke kansen. Hiervoor werken wij aan inclusief onderwijs, zodat iedereen kan leren zonder belemmering. Daarnaast is het onderwijs voor ons de plek om het mentaal welzijn van studenten te bevorderen, voor een mentaal gezonde samenleving ('jong geleerd is oud gedaan').

WAT DOEN WE?

ECIO is het Nederlandse expertisecentrum die de beweging naar inclusief onderwijs versnelt en bijdraagt aan een mentaal gezonde samenleving.

Om de beweging naar inclusief onderwijs en mentaal gezonde samenleving te versnellen doen wij onderzoek, vragen we aandacht voor oplossingen en knelpunten op landelijk niveau, delen we kennis en organiseren we bijeenkomsten. Hoofdzakelijk dragen we op vier manieren bij aan verandering:

Landelijke kennispartner

Agenderen
en inspireren

Implementeren
en adviseren

Onderzoeken
en
kennisdelen

Samenwerken
en verbinden

Drie hoofdpijlers

Studentenwelzijn

- Mentaal welbevinden van de student verbeteren

Jongeren gaan studeren om te leren en zichzelf te ontwikkelen. Dit lukt het beste als ze goed in hun vel zitten, goede relaties hebben met anderen en zich veilig voelen op de onderwijsinstelling.

Inclusief onderwijs als basis

- VN-verdrag

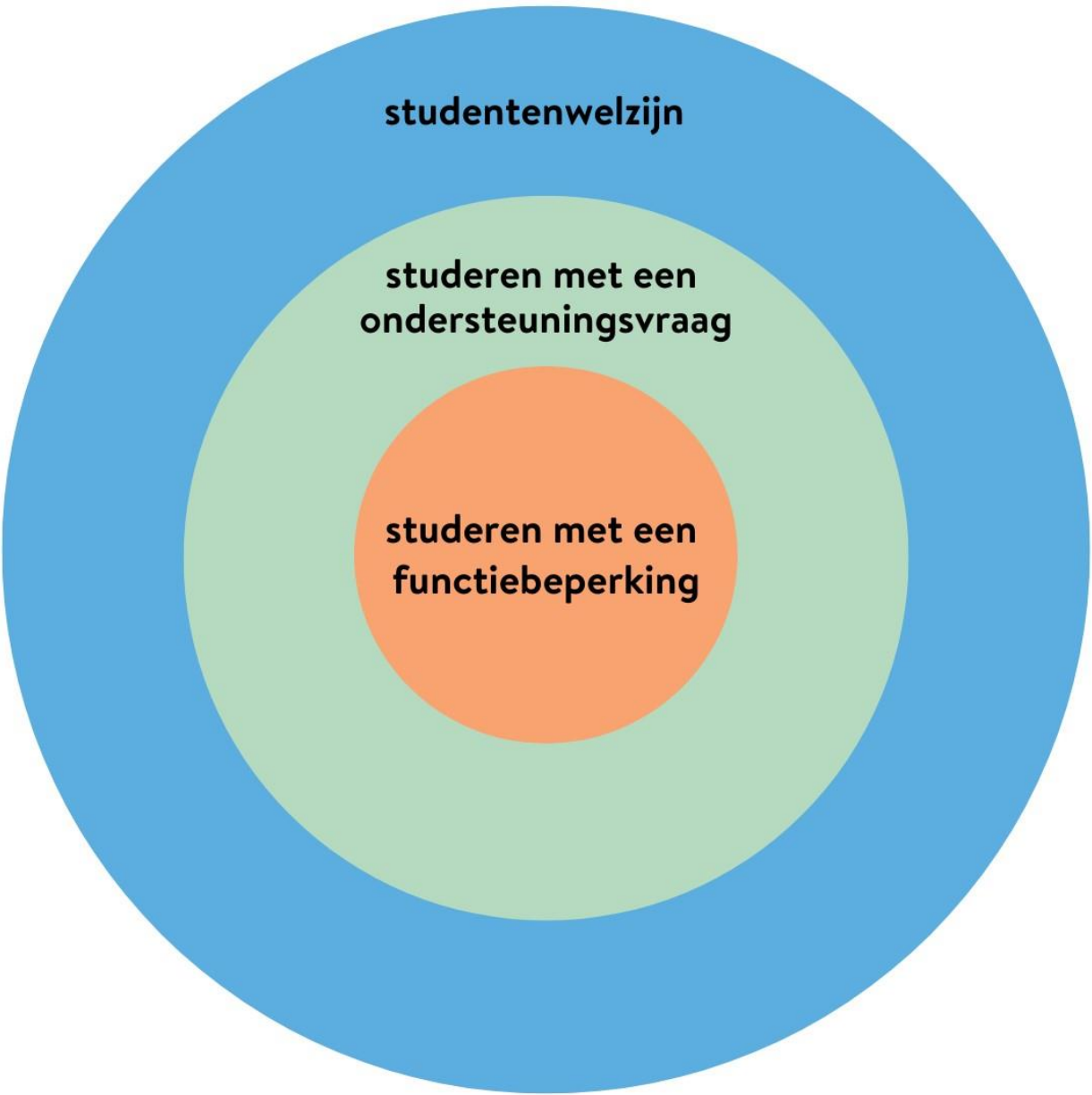
Inclusief onderwijs is:

- 1) toegankelijkheid voor iedereen als norm
- 2) onderwijs waarin studenten met en zonder ondersteuningsvraag samen komen
- 3) studenten voelen zich thuis en veilig

Overgang arbeidsmarkt

- Inclusieve stages en werk

Voor jongeren met een ondersteuningsvraag is de overstap naar stage of werk vaker moeilijk. Voor het doorstromen naar werk is niet alleen inclusief onderwijs, maar ook een inclusieve arbeidsmarkt van belang.



studentenwelzijn

studeren met een ondersteuningsvraag

studeren met een functiebeperving

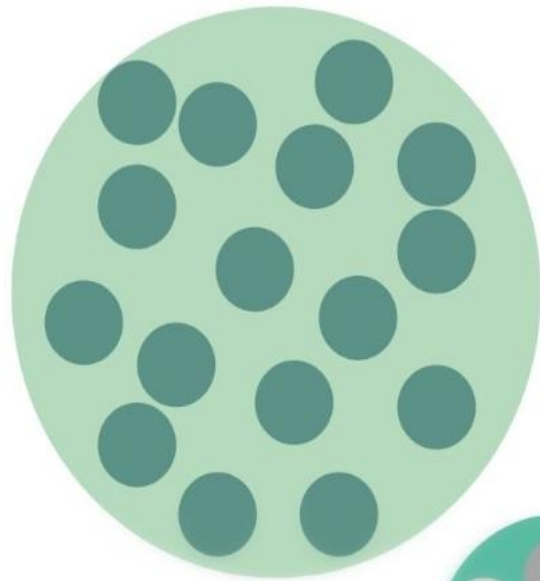
Wat is inclusief onderwijs?

Inclusief onderwijs betekent dat elke student zich thuis voelt op de universiteit, hogeschool of mbo-instelling en er een veilig studieklimaat heerst.

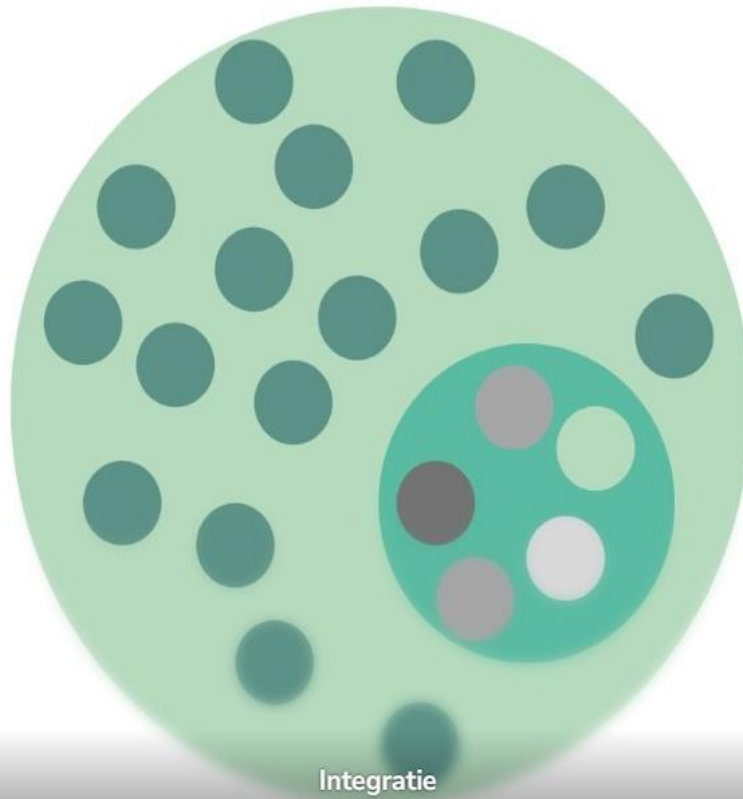
Inclusief onderwijs is onderwijs dat zich aanpast aan de student in plaats van dat de student zich aanpast aan het geldende systeem

Diversiteit is de norm: er wordt uitgegaan van een studentenpopulatie met én zonder ondersteuningsbehoefte. Onderwijs is hierop ingericht

Wat is inclusief onderwijs?



Segregatie

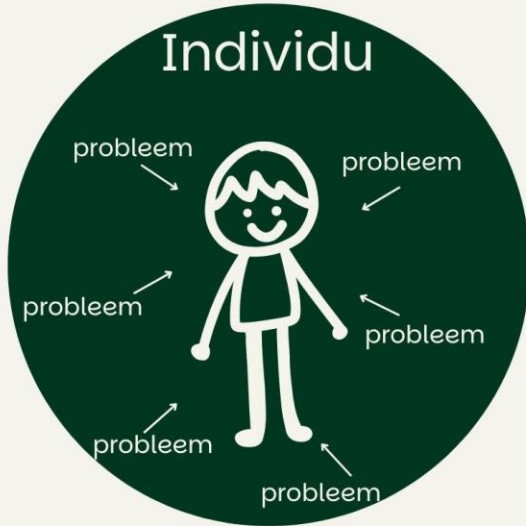


Integratie



Inclusie

Medisch model



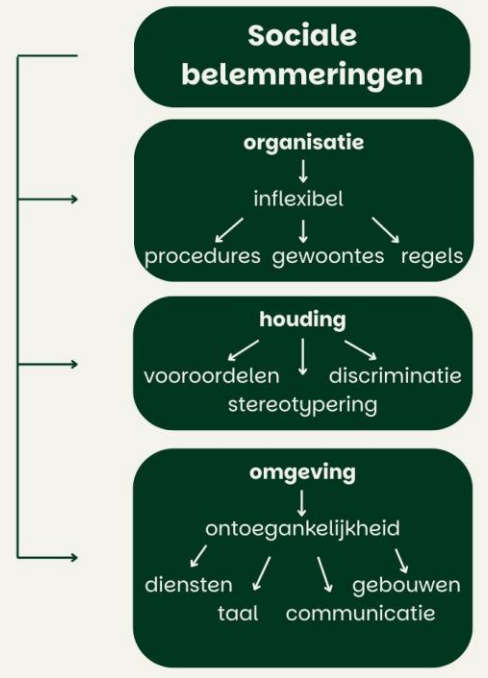
ECIQ



Sociaal model



ECIQ



Medisch model versus Sociaal model

~~Wat heb je?~~

vs

Wat heb je nodig?

VN-verdrag inzake de rechten van personen met een handicap



Iedereen gelijk behandelen



Iedereen zo behandelen dat de mogelijkheden gelijk zijn



Algemeen toegankelijk voor iedereen

Inclusieve basis combineren met passend aanbod

Inclusieve onderwijspyramide: begeleidingsniveaus

Niveau 4:

Persoonlijke, professionele begeleiding

Niveau 3:

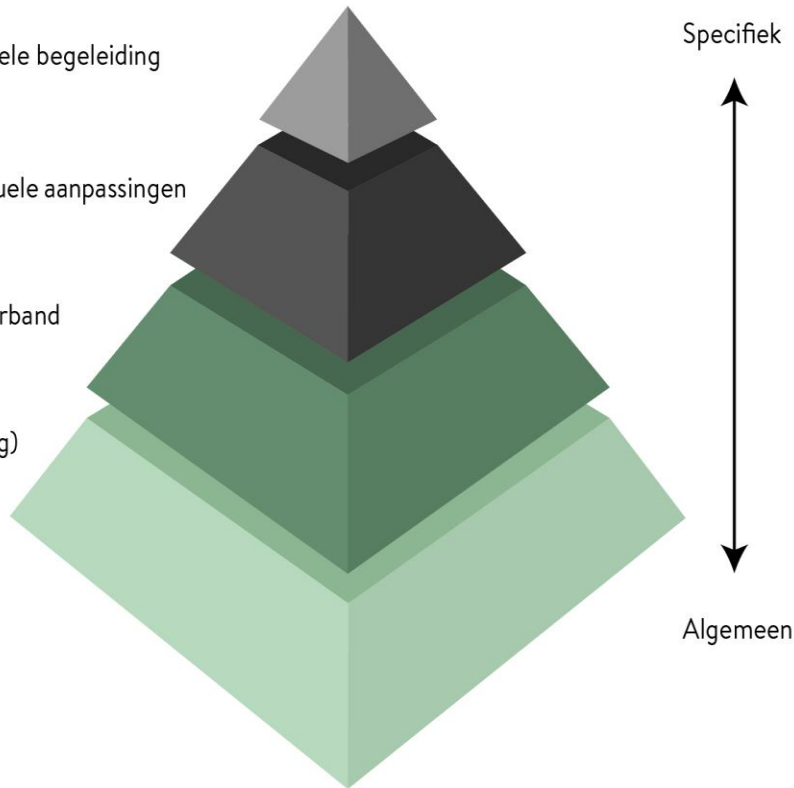
Begeleiding met individuele aanpassingen

Niveau 2:

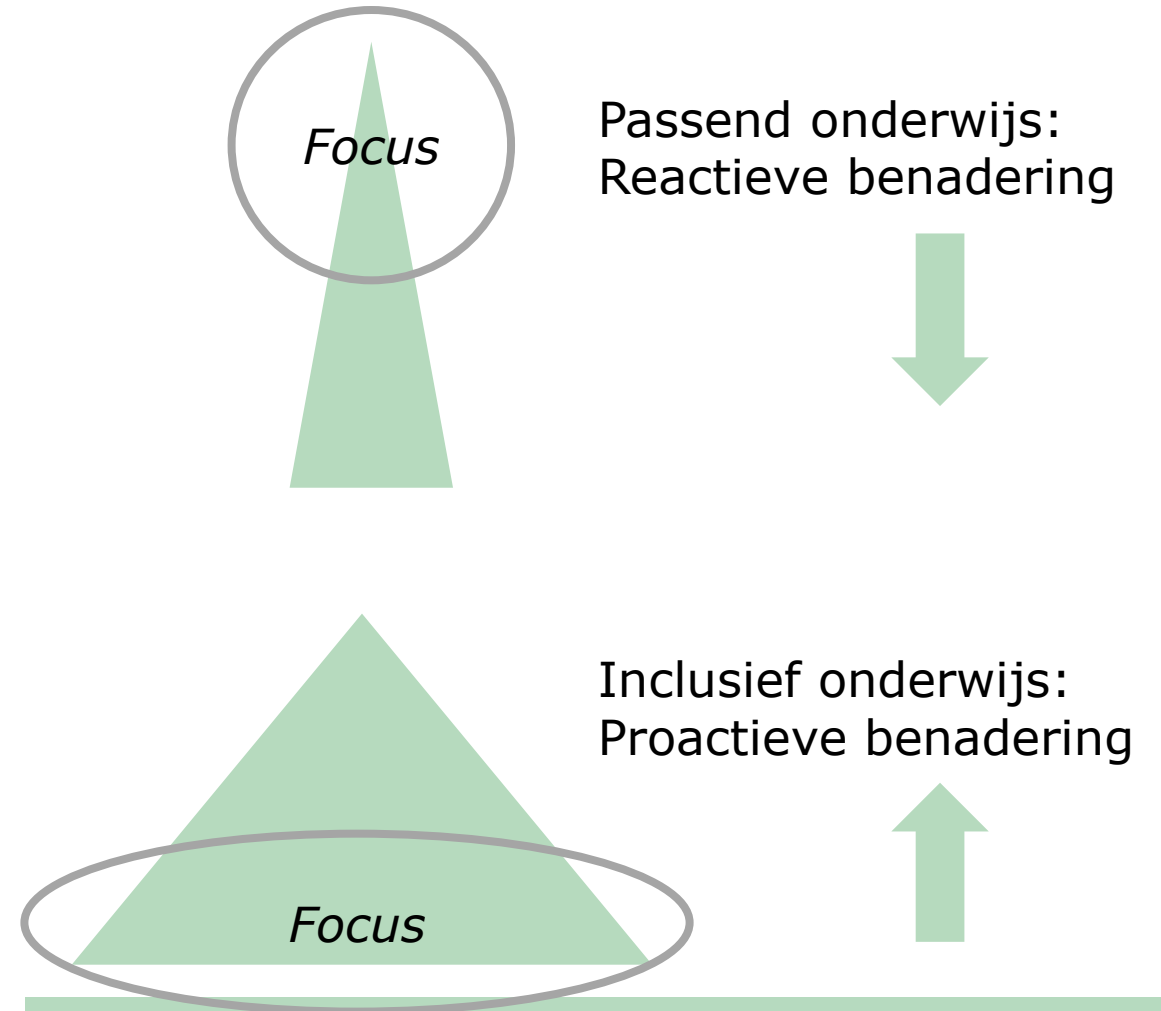
Begeleiding in groepsverband

Niveau 1:

UDL (zonder begeleiding)
voor de meerderheid
van studenten



Bron: AHEAD



Ondertekening intentieverklaring VN-Verdrag



Ondertekening intentieverklaring VN-Verdrag



8 elementen voor inclusief onderwijs

Acht elementen voor inclusief onderwijs



ECIQ
leren
zonder belemmering

- 1** **Onderwijssysteem** 
- 2** **Leeromgeving & cultuur** 
- 3** **Programma & toetsing** 
- 4** **Ondersteuningsaanbod** 
- 5** **Toerusting professionals** 
- 6** **Overgang van en naar onderwijs** 
- 7** **Landelijke & regionale samenwerking** 
- 8** **Datagebruik & monitoring** 

Element 6: overgangen van en naar onderwijs

Soepele doorstroom en aansluiting op de arbeidsmarkt

- Eerlijke kans op de arbeidsmarkt
- Vo → mbo/hbo/wo → arbeidsmarkt
- Begeleiding stages, jobcoach, stagediscriminatie
- Persoonlijke begeleiding

Wet School Duurzaam Werk (1-1-2026)

De wet "**Van School naar Duurzaam Werk**" is een initiatief van de Nederlandse overheid om jongeren beter voor te bereiden op de arbeidsmarkt en hen te ondersteunen bij het vinden van een duurzame baan.

De wet richt zich op het verbeteren van de overgang van het onderwijs naar werk, met specifieke aandacht voor het bevorderen van werkgelegenheid, vooral voor kwetsbare jongeren, zoals langdurig werklozen, jongeren met een beperking of jongeren die moeite hebben met de overgang van school naar werk.

Wet is gemaakt voor mbo onderwijs

Amendement hbo-wo bij wet mbo (juni 2025)

ARTIKEL VIA. WIJZIGING WET OP HET HOGER ONDERWIJS EN WETENSCHAPPELIJK ONDERZOEK

Aan hoofdstuk 7, titel 3, paragraaf 5, van de Wet op het hoger onderwijs en wetenschappelijk onderzoek wordt een artikel toegevoegd, luidende:

Artikel 7.59bis. Loopbaanbegeleiding gedurende de inschrijving en na diplomering voor studenten met een handicap of chronische ziekte

1. Loopbaanbegeleiding als bedoeld in dit artikel en de daarop berustende bepalingen omvat advisering en ondersteuning bij de overstap naar de arbeidsmarkt en wordt gerekend tot het initieel onderwijs dat wordt verzorgd of dat voorafgaand aan de loopbaanbegeleiding werd verzorgd.

2. Het instellingsbestuur kan loopbaanbegeleiding aanbieden tijdens de opleiding aan de student of degene met een handicap of chronische ziekte aan wie een getuigschrift als bedoeld in artikel 7.11 is uitgereikt, tot een jaar na uitreiking van dit getuigschrift.

3. Het instellingsbestuur stelt beleid vast met betrekking tot de loopbaanbegeleiding.

4. Bij of krachtens algemene maatregel van bestuur kunnen nadere regels worden gesteld met betrekking tot de inhoud van het beleid, bedoeld in het derde lid, en de invulling van de loopbaanbegeleiding.



Praktijk (en een beetje cijfers)

Cijfers studeren met een ondersteuningsbehoefte

Nationale Studentenenquête 2025

- 21 procent van de studenten in hbo/wo studeert onder een bijzondere omstandigheid én ondervindt hier belemmeringen door
- Een derde van deze groep ondervindt veel of heel veel belemmeringen
- Meest genoemde belemmeringen: concentratie, angst/stress, energie, plannen/organiseren en prikkelbaarheid
- Meest genoemde bijzondere omstandigheden: ADHD, Dyslexie/dyscalculie/TOS, ASS, psychische aandoening

Cijfers ondersteuningsbehoefte, transitie en de arbeidsmarkt

- VO-leerlingen met een ondersteuningsbehoefte stappen vaker over naar een *lager* onderwijsniveau, blijkt uit onderzoek naar loopbaanpaden (Scheeren et al., 2025)
- Meer dan **10 procent** van de studenten met een functiebeperking ervaart stagediscriminatie, en dit percentage kan oplopen tot 20 procent afhankelijk van het type beperking, zo blijkt uit recent onderzoek door ResearchNed, ECBO en KBA Nijmegen.
- **25 procent** van de afgestudeerden met een ondersteuningsbehoefte heeft niet direct na de studie een baan heeft gevonden. (t.o.v. 13 procent van de studenten zonder ondersteuningsbehoefte), blijkt uit de Staat van Inclusief Onderwijs

Studenten met een ondersteuningsbehoefte

Deze groep studenten heeft 'iets' nodig om de studieloopbaan goed te doorlopen, zeker rondom de overgangen.

Maar wat dan en hoe dan? ***Hoe wijs je hen zo vroeg mogelijk de weg naar studiesucces?***



Sleutelmomenten!

Sleutelmomenten



In gesprek

- Stap 1: schrijf knelpunten die je nu ervaart op een post-it. (1 per post-it)
- Stap 2: plak de post-it op de flap van het betreffende sleutelmoment
- Stap 3: vorm een groepje van 5-7 personen per flap
- Stap 4: Doorloop de vragen op het werkblad en formuleer oplossingen voor 1 knelpunt
- Stap 5: delen van knelpunten en oplossingen



Thema:

Gekozen uitdaging binnen het thema:

1. Wat is de uitdaging in één zin?

.....

2. Waarom is dit een uitdaging?

3. Wat is er veranderd als de uitdaging is opgelost?

4. Welke ideeën hebben we om de uitdaging op te lossen?

Gebruik hier vooral ook de werkzame elementen en oplossingen die al zijn opgeschreven; ook bij andere thema's hangen misschien inspirerende voorbeelden die te vertalen zijn naar jullie uitdaging!



5. Formulier drie actiepunten om tot de oplossing te komen

1.

.....

2.

.....

3.

.....



Samenvatting

- Wij zullen proberen een samenvatting te maken van de uitkomsten van alle groepjes
- De uitkomsten van de twee sessies zullen worden samengevoegd en dan zal er 1 samenvatting aan de organisatie overhandigd worden

Afsluiting en vragen

www.ecio.nl

www.onbelemmerdstuderen.nl

[Toolkit | Effectief communiceren op sleutelmomenten | ECIO](#)

[Handreiking | 8 elementen voor inclusief onderwijs | ECIO](#)

[Handreiking | VN-verdrag Handicap implementeren | ECIO](#)



Bedankt voor je aandacht!

Reageer op deze
Themasessie via deze QR:



#doorstroom2026