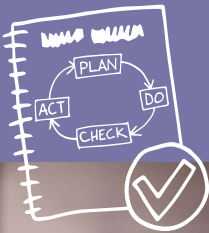


Expertisepunt



KWALITEITSBORGING LOB



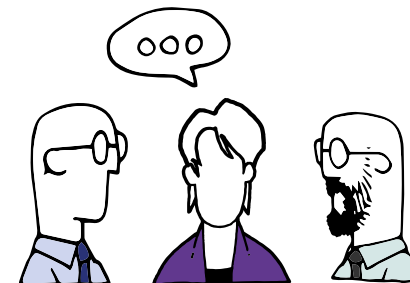
INLEIDING

Het begeleiden van jongeren vindt binnen de scholen vaak plaats op verschillende manieren. Bijvoorbeeld in het mentoraat, studieloopbaanbegeleiding (slb) en loopbaanoriëntatie en begeleiding (LOB). In deze wegwijzer ligt de focus op LOB. De uitgangspunten in deze wegwijzer zijn ook toepasbaar bij de vorming van visie, beleid en kwaliteitsborging gericht op de begeleiding van jongeren in bredere zin.

SAMENVATTING

Kwaliteitsborging bij LOB begint bij een heldere visie en beleid. In de visie leg je op hoofdlijnen vast wat je wilt bereiken met LOB en waarom je dit wilt bereiken. Een inspirerende visie brengt mensen in beweging en geeft richting aan de doelstellingen en de aanpak van LOB in de school.

De visie, meetbare LOB-doelen en de manier van werken krijgen een plek in het LOB-beleid. Door de visie, doelen en werkwijze goed vast te leggen is evaluatie van LOB mogelijk en kan de kwaliteit voor LOB geborgd worden. Het is belangrijk dat zowel op faciliterend niveau als op uitvoerend/ coördinerend niveau aandacht is voor LOB visie en beleid.



VISIE OP LOB

Een visie op LOB ontwikkel je in gezamenlijkheid, zodat de visie breed gedragen wordt. Bij de visieontwikkeling zijn dus niet alleen bestuurders, directeuren/ schoolleiders en teammanagers/ afdelingsleiders betrokken, maar ook docenten, decanen/ LOB-coördinatoren, LOB-begeleiders van de opleidings-/onderwijsteams.

In de visie leg je op hoofdlijnen vast:

- wat je verstaat onder LOB
- wat je wilt bereiken (ambitie) met LOB
- waarom je dit wilt bereiken (aanleiding).

Hierbij kan je aangeven dat je LOB als middel ziet om jongeren te ondersteunen bij het steeds meer zelfstandig sturing geven aan de eigen (studie)loopbaan of voor het bevorderen van doorstroom, het terugdringen van VSV, een leven lang ontwikkelen of bijvoorbeeld voor het stimuleren van talentontwikkeling. Welke rol hebben loopbaancompetenties en de loopbaangerichte leeromgeving hierbij? Ook wordt er vaak verbinding gelegd met andere beleidsterreinen (b.v. profielkeuzes, begeleiding en mentoraat, intakeprocedures, doorstroom, (maatschappelijke) stage, burgerschap, alumni, arbeidsmarkt-informatie, studenten/ jongerenperspectief, basis voor leven lang ontwikkelen en ouderbetrokkenheid).

LOB



LOB-BELEID

De visie op LOB leidt tot het formuleren van concrete, meetbare LOB-doelen. Deze doelen krijgen een plek in het LOB-beleid, waarin doelen, middelen, werkwijze en een tijdspad worden beschreven. Vaak wordt LOB-beleid op twee niveaus ontwikkeld:

LOB-beleid op faciliterend niveau

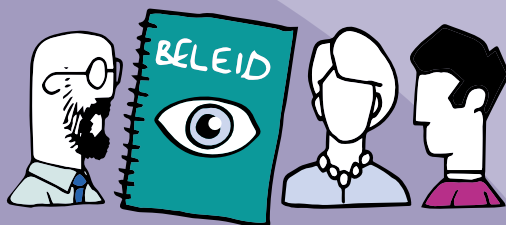
De directie of het management neemt het initiatief om lange termijn doelen op strategisch niveau in een LOB-beleidsplan op te stellen en faciliteert de totstandkoming en uitvoering ervan. Het strategisch LOB-beleidsplan is soms onderdeel van het (meerjarige) beleidsplan. Het LOB-beleidsplan wordt gevoed door de LOB-visie en vertaald naar de inrichting van LOB binnen de school of afdeling. Hierbij kan de school een aantal keuzes maken, zoals:

- welke (meetbare, concrete) doelen willen we bereiken met het LOB-beleid?
- welke overkoepelende afspraken of kaders zijn er nodig over de vormgeving van LOB in het curriculum?
- welke rollen en taken hebben de decaan, LOB-coördinator en de mentoren?
- welke rollen en taken hebben de (vak) docenten?
- welke facilitering is nodig voor de uitvoering van het LOB-beleid?
- welke professionalisering is nodig voor de uitvoering van het LOB-beleid?
- hoeveel tijd is er nodig om de doelen te realiseren?

LOB-werkplan op coördinerend en uitvoerend niveau

Ook teams gaan met elkaar in gesprek over LOB om een teamvisie te ontwikkelen binnen de overkoepelende visie. Passend bij de visie en het afgesproken LOB-beleid ontwikkelen de teams een LOB-werkplan. Daarin staat beschreven hoe de LOB-activiteiten worden vormgegeven en uitgevoerd binnen een team. Het team stelt zich hierbij een aantal vragen, zoals:

- op welke manier geven we binnen onze opleiding LOB vorm in het curriculum of het LOB-programma?
- hoe gaan we jongeren begeleiden bij de (studie)loopbaankeuzes?
- welke LOB-activiteiten bieden we de jongeren?
- hoe plannen we de LOB-activiteiten?
- wie heeft een taak bij de uitvoering van LOB en hoe verdelen we de rollen en taken binnen het team?



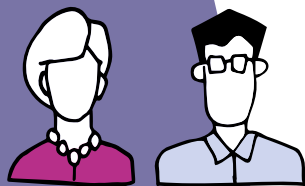
KWALITEITSBORGING LOB

Om te zorgen dat de kwaliteit van LOB goed is en blijft, is het belangrijk dat het beleid en het werkplan periodiek worden bijgesteld. Dit kan met behulp van de kwaliteitscyclus PDCA. Deze kwaliteitsborging vindt plaats op schoolniveau en teamniveau. De kwaliteit wordt met de PDCA cyclus geborgd wanneer:

	LOB-beleid op faciliterend niveau	LOB-werkplan op coördinerend en uitvoerend niveau
PLAN	de LOB-visie en het LOB-beleid zijn vastgelegd waarin doelen, middelen, werkwijze en een tijdspad worden beschreven.	er is in een LOB-werkplan vastgelegd waarin de aangeboden LOB-activiteiten en -begeleiding worden beschreven.
DO	tijdens de uitvoering werken teams binnen de kaders van de LOB-visie en het LOB-beleid.	tijdens de uitvoering voeren de teams de activiteiten en begeleiding uit volgens het LOB-werkplan.
CHECK	achteraf wordt geëvalueerd of de uitkomsten van werkplannen passen binnen de LOB-visie en het LOB-beleid en of de resultaten en kwaliteit zijn geleverd.	achteraf wordt geëvalueerd of de activiteiten en begeleiding van het LOB-werkplan daadwerkelijk zijn uitgevoerd en welke resultaten en kwaliteit zijn geleverd.
ACT	de uitkomsten van de evaluatie worden gebruikt in het bijstellen van het LOB-beleid voor het komende schooljaar.	de uitkomsten van de evaluatie worden gebruikt in het bijstellen van het LOB-werkplan voor het komende schooljaar.

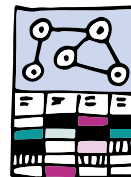
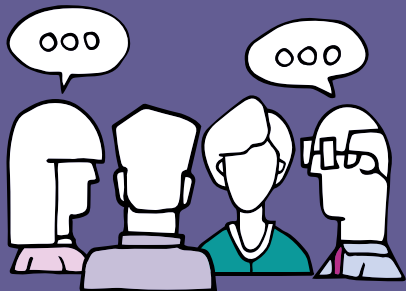
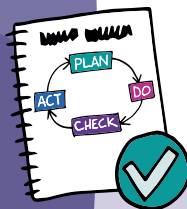
LEIDERSCHAP IN DE ORGANISATIE

Cruciaal voor de kwaliteit van LOB is leiderschap in de organisatie om het thema goed uit te dragen en er draagvlak voor te creëren. Een beleidsplan en werkplannen kunnen nog zo goed zijn opgesteld, succes in de uitvoering komt er pas als mensen op alle lagen in de organisatie hun rol goed oppakken en ten uitvoer brengen.



Gesprekken die in dit kader periodiek gevoerd worden in de school kunnen gaan over:

- initieert en faciliteert schoolleiding/-directie het LOB-beleid en dragen ze dit actief uit?
- initieert en faciliteert team-/afdelingsleiding de uitvoering van LOB-beleid en dragen ze het LOB-beleid actief uit?
- is het alle medewerkers duidelijk wie het LOB-programma coördineert en wie zorgdraagt dat LOB voldoende onder aandacht blijft?
- zijn alle onderwijsteams betrokken bij de ontwikkeling en/of uitvoering van LOB-activiteiten?
- zijn alle medewerkers (onderwijzend en niet-onderwijzend) en leerlingen-/ studentenraad betrokken bij de visie, het beleid en de kwaliteitsborging van LOB?



expertisepuntlob.nl/wegwijzers

MEER WETEN?

LOB-KENNISBANK

Infographic Kwaliteitsborging LOB
Gespreksleidraad kwaliteitsborging LOB en burgerschap

PRAKTIJKVOORBEELDEN KWALITEITSBORGING

INSTRUMENTEN T.B.V. KWALITEITSBORGING

Faciliteren LOB-leeromgeving
LOB-curriculumplanner
LOB-scan
LOB-taken
Doorstroomgegevens
LOB-opdrachtenbank
Voorbeeldvragen Loopbaangesprek

Expertisepunt



Houttuinlaan 6
3447 GM Woerden
Postbus 205 I
3440 DB Woerden
0348 – 75 36 10
info@expertisepuntlob.nl
www.expertisepuntlob.nl

2021/01 - uitgave 2021 - deze wegwijzer maakt deel uit van een serie.
Kijk voor de andere wegwijzers op www.expertisepuntlob.nl/wegwijzers